

Geologische Karte von Preußen und benachbarten Bundesstaaten.

Herausgegeben von der Königlich Preussischen Geologischen Landesanstalt.

Leitung: Franz Beyschlag.

Herzogenrath.

Geologisch und agronomisch bearbeitet durch E. Holzapfel 1902-07.

Die bergbaulichen Eintragungen sind nach dem Material der in Betracht kommenden Gruben und des Königl. Oberbergamts Bonn bearbeitet.

Breite 50°, Länge 23° 24'.

Lf. 141

Farben-Erklärung.

Gradabteilung 65. Blatt II.

23° 30' 50° 30'

Alluvium

Schutt-bildungen

Diluvium

Tertiär

Kreide

Carbon

Ober-Devon

Verwerfungen und Überschiebungen

Tiefbohrloch

Südtal und Mäulen

Profilwägen



Farben-Erklärung.

Steinkohlenfläze vom Hangenden nach dem Liegenden.

Wurm-Revier

Grube Anna

Grube Maria

Grube Nordstern

Grube Karl Friedrich

Feldesgrenzen

Erklärung der bei Bodenprofilen und agronomischen Einschreibungen benutzten Abkürzungen:

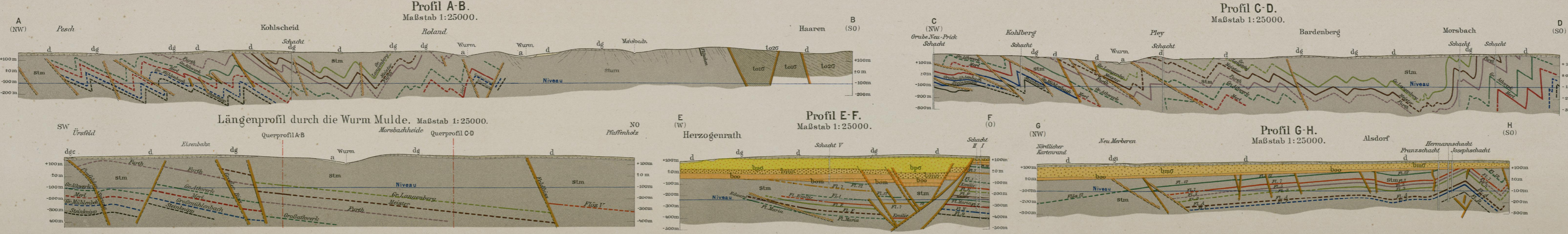
Bodenprofile

Mächtigkeitsprofil

Topogr. Aufnahme des Hptl. Preuß. Generalstabes 1882. Nachträge der geol. Aufnahmen. Lieferung 141. Herausgegeben 1910.

Die Fläzen-Magerungen sind in den Gruben des Kärwiler Bergwerksvereins im Niveau ca. -100m, in der Grube Nordstern im Niveau ca. -250m dargestellt.

Berliner Lithographisches Institut, Berlin W35.



Böschung-Maßstab für die Horizontalen bei 20 Meter Höhen-Abstand.

In Vertrieb bei der Königl. Geologischen Landesanstalt, Berlin N. 4, Invalidenstraße 44.

Längen-Maßstab 1:25000.