

Geologische Karte von Preußen und benachbarten Bundesstaaten.

Herausgegeben von der Königlich Preussischen Geologischen Landesanstalt.

Leitung: Franz Benschlag.

Lendersdorf.

Geognostisch und agronomisch bearbeitet durch E. Holzapfel 1899-1905.

Die bergbaulichen Eintragungen sind nach dem Material der in Betracht kommenden Gruben und des Königl. Oberbergamts Bonn bearbeitet.

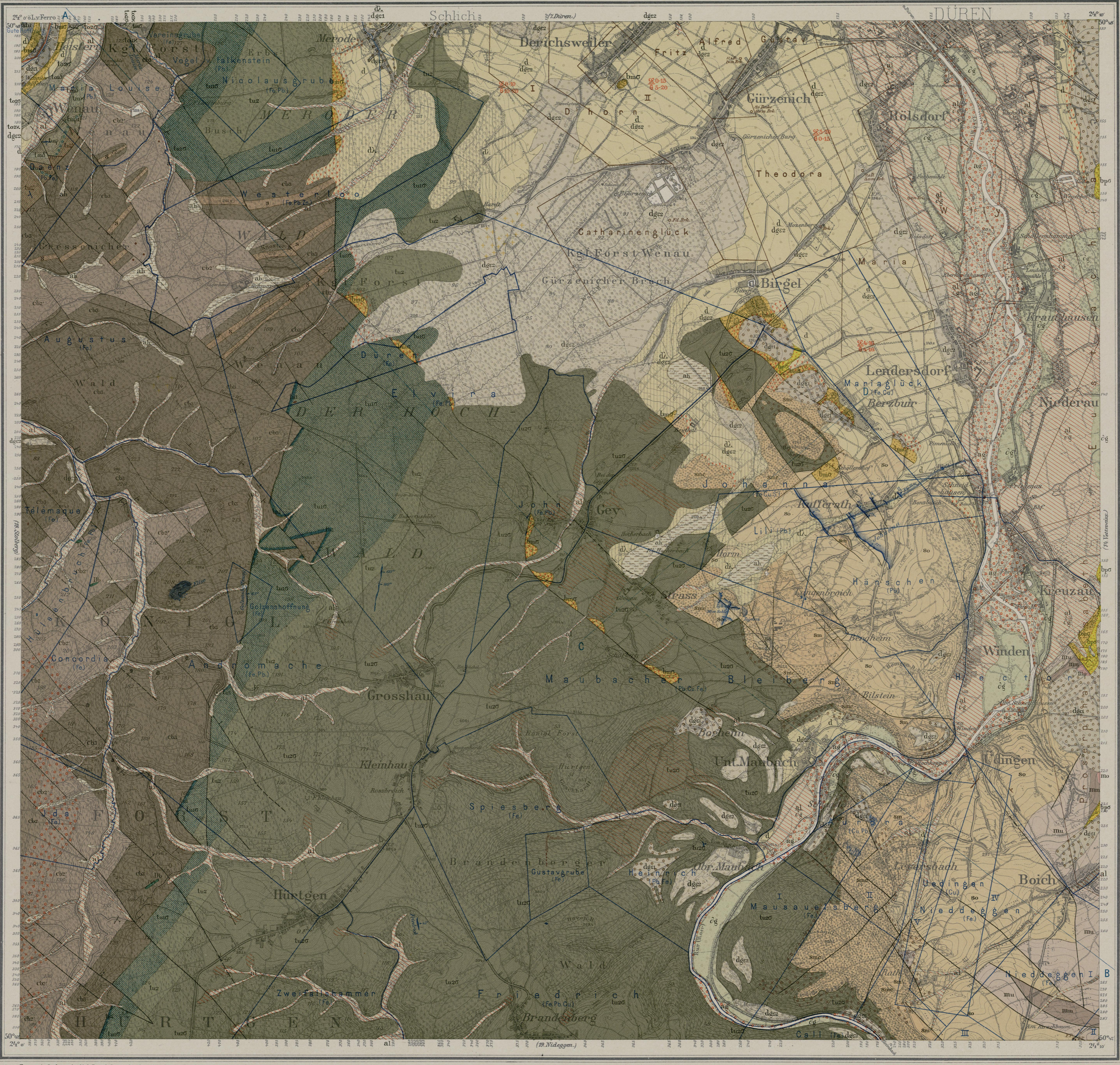
Gradabteilung 66. Blatt 13.

Breite 51° Länge 24° 25'

141

Farben-Erklärung.

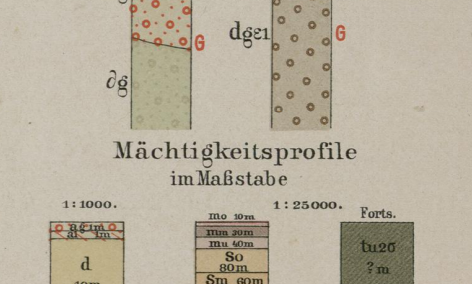
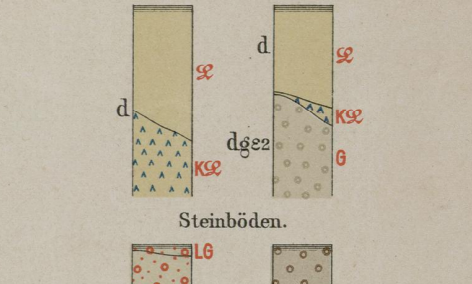
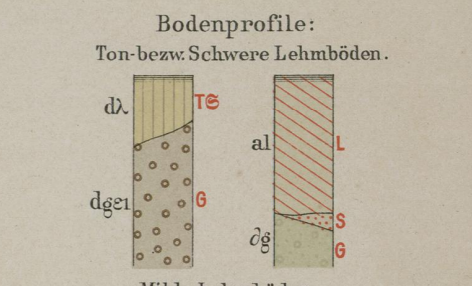
Alluvium.	
	Sand- und Geröllschichten.
	Loessschichten.
Diluvium.	
	Loess mit Geröll.
	Loess mit Kugeln.
	Loess mit Kugeln und Geröll.
	Loess mit Kugeln, Geröll und Sand.
	Loess mit Kugeln, Geröll, Sand und Schluff.
	Loess mit Kugeln, Geröll, Sand, Schluff und Ton.
	Loess mit Kugeln, Geröll, Sand, Schluff, Ton und Eisenerz.
Tertiar.	
	Loess.
	Loess mit Geröll.
	Loess mit Geröll und Sand.
	Loess mit Geröll, Sand und Schluff.
	Loess mit Geröll, Sand, Schluff und Ton.
	Loess mit Geröll, Sand, Schluff, Ton und Eisenerz.
Muschelkalk.	
	Muschelkalk.
Buntsandstein.	
	Buntsandstein.
Ober Carbon.	
	Obercarboniföser Kalk.
Unter Carbon.	
	Untercarboniföser Kalk.
Devon.	
	Devonianer Kalk.



Farben-Erklärung.	
	Loess
	Loess mit Geröll
	Loess mit Geröll und Sand
	Loess mit Geröll, Sand und Schluff
	Loess mit Geröll, Sand, Schluff und Ton
	Loess mit Geröll, Sand, Schluff, Ton und Eisenerz
	Loess mit Geröll, Sand, Schluff, Ton, Eisenerz und Manganerz
	Loess mit Geröll, Sand, Schluff, Ton, Eisenerz, Manganerz und Kupfererz
	Loess mit Geröll, Sand, Schluff, Ton, Eisenerz, Manganerz, Kupfererz und Zinkerz
	Loess mit Geröll, Sand, Schluff, Ton, Eisenerz, Manganerz, Kupfererz, Zinkerz und Bleierz
	Loess mit Geröll, Sand, Schluff, Ton, Eisenerz, Manganerz, Kupfererz, Zinkerz, Bleierz und Silbererz
	Loess mit Geröll, Sand, Schluff, Ton, Eisenerz, Manganerz, Kupfererz, Zinkerz, Bleierz, Silbererz und Gold

Erklärung der bei Bodenprofilen und agronomischen Einschreibungen benutzten Abkürzungen:

- L = Lehm
- Lo = Lehm mit Geröll
- LoG = Lehm mit Geröll und Sand
- LoGS = Lehm mit Geröll, Sand und Schluff
- LoGSc = Lehm mit Geröll, Sand, Schluff und Ton
- LoGScE = Lehm mit Geröll, Sand, Schluff, Ton und Eisenerz
- LoGScEM = Lehm mit Geröll, Sand, Schluff, Ton, Eisenerz und Manganerz
- LoGScEMK = Lehm mit Geröll, Sand, Schluff, Ton, Eisenerz, Manganerz und Kupfererz
- LoGScEMKZ = Lehm mit Geröll, Sand, Schluff, Ton, Eisenerz, Manganerz, Kupfererz und Zinkerz
- LoGScEMKZB = Lehm mit Geröll, Sand, Schluff, Ton, Eisenerz, Manganerz, Kupfererz, Zinkerz und Bleierz
- LoGScEMKZBS = Lehm mit Geröll, Sand, Schluff, Ton, Eisenerz, Manganerz, Kupfererz, Zinkerz, Bleierz und Silbererz
- LoGScEMKZBSG = Lehm mit Geröll, Sand, Schluff, Ton, Eisenerz, Manganerz, Kupfererz, Zinkerz, Bleierz, Silbererz und Gold



Typogr. Aufnahme des Hgl. Preuß. Generalstabes 1898. Nachträge bei der geol. Aufnahme. Die Kriegerstätten sind, falls nicht eine andere Tiefe angegeben ist, in der Stellenhöhe dargestellt. Berliner Lithographisches Institut Berlin W.35.

