

Geologische Karte von Preußen und benachbarten Bundesstaaten.

Herausgegeben von der Königlich Preussischen Geologischen Landesanstalt.

Leitung: Franz Beyschlag.

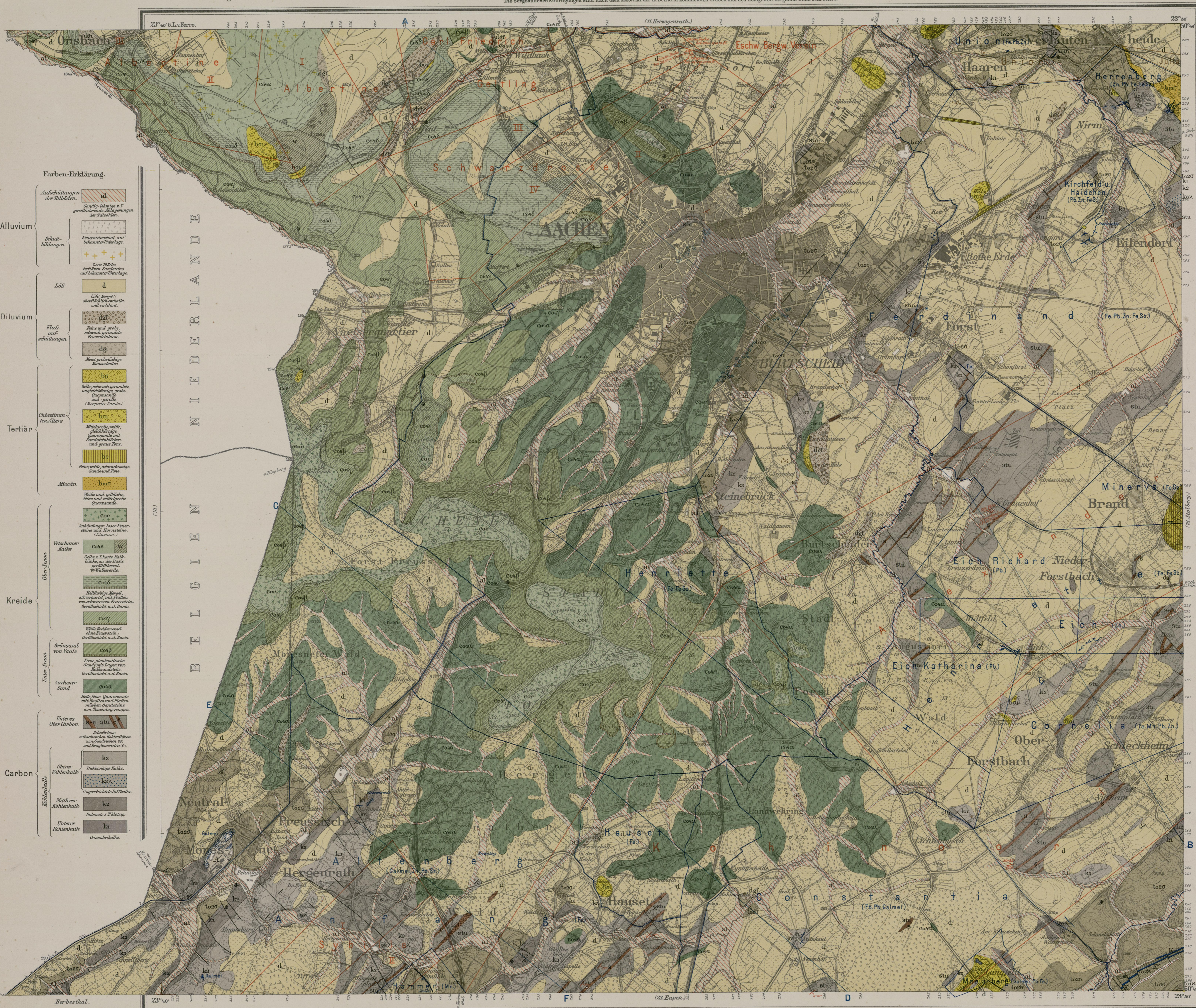
Aachen.

Geologisch bearbeitet durch E. Holzapfel 1906-09.

Die bergbaulichen Eintragungen sind nach dem Material der in Betracht kommenden Gruben und des Königl. Oberbergamts Bonn bearbeitet.

Gradabteilung 65. Blatt 17.

Breite 50°, Länge 23° 24'.



Farben-Erklärung.

- Alluvium**
 - Aufschüttungen der Alluvien
 - Schluffablagerungen
 - Löss
- Diluvium**
 - Flussaufschüttungen
- Tertiär**
 - Obere Tertiäre
 - Miocän
 - Untere Tertiäre
- Kreide**
 - Obere Kreide
 - Untere Kreide
- Carbon**
 - Obere Kohlenkalk
 - Mittlere Kohlenkalk
 - Untere Kohlenkalk

Farben-Erklärung.

- Obere Devon**
 - 1020f
 - 1020g
- Untere Devon**
 - 1020h
 - 1020i
- Obere Permian**
 - A
- Untere Permian**
 - B

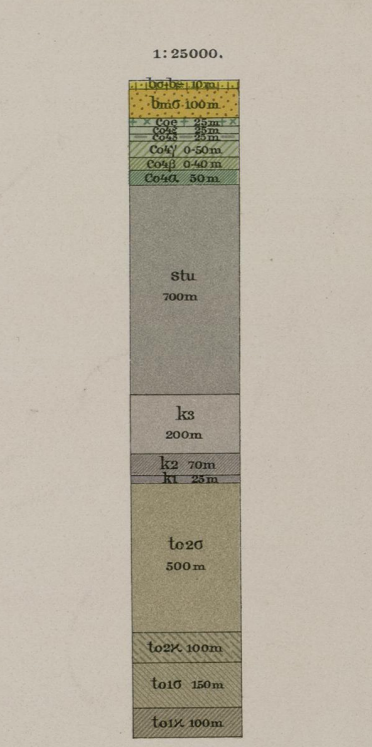
Lagerstätten.

- Eisen
- Blz, Zink, Kupfer, Schwefelblei

Feldesgrenzen.

- Braunkohle
- Steinkohle
- Erze

Mächtigkeitsprofile im Maßstabe 1:1000.



Topogr. Aufnahme des Kgl. Preuss. Generalstabes 1893. Nachtrüge bei der geologischen Aufnahme. Lieferung 141. Herausgegeben 1911.

Die Erzlagerstätten sind, falls nicht eine andere Tiefe angegeben ist, in der Stellenhöhe dargestellt.

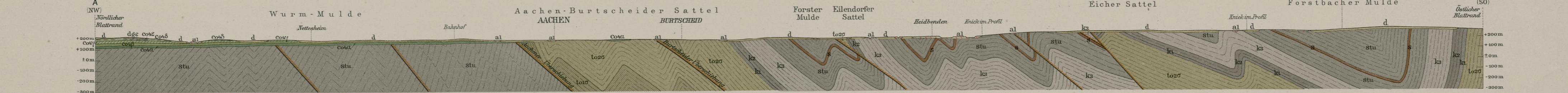
Berliner Lithographisches Institut Berlin W.35.

Profil A-B. Maßstab 1:25000.

Hiltfelder Mulde

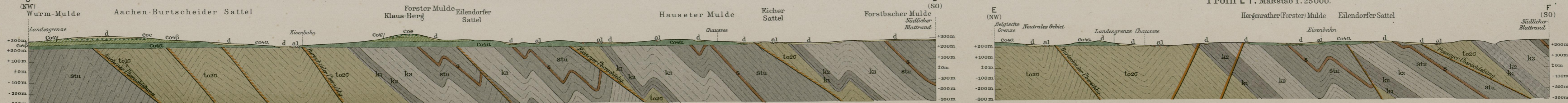
Eicher Sattel

Forstbacher Mulde



Profil C-D. Maßstab 1:25000.

Profil E-F. Maßstab 1:25000.



Längen-Maßstab 1:25000.

Böschung-Maßstab für die Horizontalen bei 20 Meter Höhen-Abstand.

In Vertrieb bei der Königl. Geologischen Landesanstalt. Berlin N. 4, Invalidenstraße 44.