

FARBEN-BEZEICHNUNG. GEOGNOST. AGRONOMISCH. ALLUVIUM.

Das Formationszeitalter ist hier und in den übrigen Theilen der Karte angegeben.

Legend table with 15 rows of soil types and their corresponding symbols and colors. Includes categories like Wasser, Torf, Moerde, Moermügel, Sand, Schlück, and Dünenand.

Auf dem Blatte mit entsprechenden Farben vorkommende petrographische Unterschiede daraus folgende Hauptbodengattungen.

Legend for soil types with symbols and colors: Sand, Grud, kleine, grosse Gewölbe, Lehm, Thon, Kalk, Moerde, Torf, Humus, Thonmergel, Kalkmergel, Lehm, Thonboden, Kalkboden.

Die kleinen schwarzen Zahlen geben die Meereshöhe in d. Fuss an.

FARBEN-BEZEICHNUNG. GEOGNOST. AGRONOMISCH. OBERES DILUVIUM.

Thal - Diluvium.

Schwach humoser Sand bis grober Sand mit Sand-Untergrund (meist trocken).

Höhen - Diluvium.

Schwach lehmiger Sand bis Sand mit verschieden durchlässiger Untergrunde je nach der Untergrunde.

Sand mit durchlässigem Sand-Untergrund (meist trocken).

Lehmiger Sand mit schwer durchlässigem Lehm-Untergrund bis 1-1,5' schwer durchlässig Mergel.

Lehmiger Sand bis schwer durchlässigem Lehm-Untergrund bis 1-1,5' jedoch durchlässig Sand-Untergr.

Lehmiger Sand mit durchlässigem Sand-Untergrund.

Sand mit durchlässigem Sand-Untergrund (meist trocken).

Grud mit durchlässigem Grud-Untergrund (meist trocken).

Lehmiger Sand bis Lehm mit schwer durchlässigem Lehm-Untergrund bis 1-1,5' schwer durchlässig Mergel.

Thoniger Sand bis überig lehmiger Sand mit durchlässigem Sand-Untergrund.

Finsandiger Thon mit undurchlässigem Thonmergel-Untergrund.

ERKLÄRUNG

der bei den agronomischen Einschreibungen für Oberkrume und Untergrunds-Verhältnisse benutzten Buchstaben-Abkürzungen:

- List of abbreviations: H Humus, I Intusvermerde, K Kalk, L Lehm, T Thon, S Sand, G Grud, SH Sandiger Humus, HS Humoser Sand, SL Sandiger Lehm, LS Lehmiger Sand, LS Lehmreifer Sand, SM Sandiger Mergel, KS Kalkiger Sand, KH Kalkiger Humus, TE Thoniger Sand, HLS Humos lehmiger Sand, HKS Humos kalkiger Sand, LS Schwach lehmiger Sand, TE Schwach thoniger Sand, SL Sehr sandiger Lehm, SM Sehr sandiger Mergel, HS Schwach humoser Sand, HLS Humos schwach lehm. Sand u. s. w.

Die rothe Zahl bedeutet die Mächtigkeit in Decimetern.

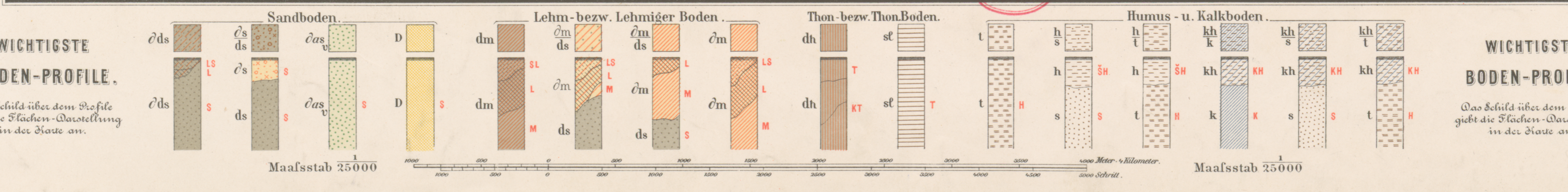
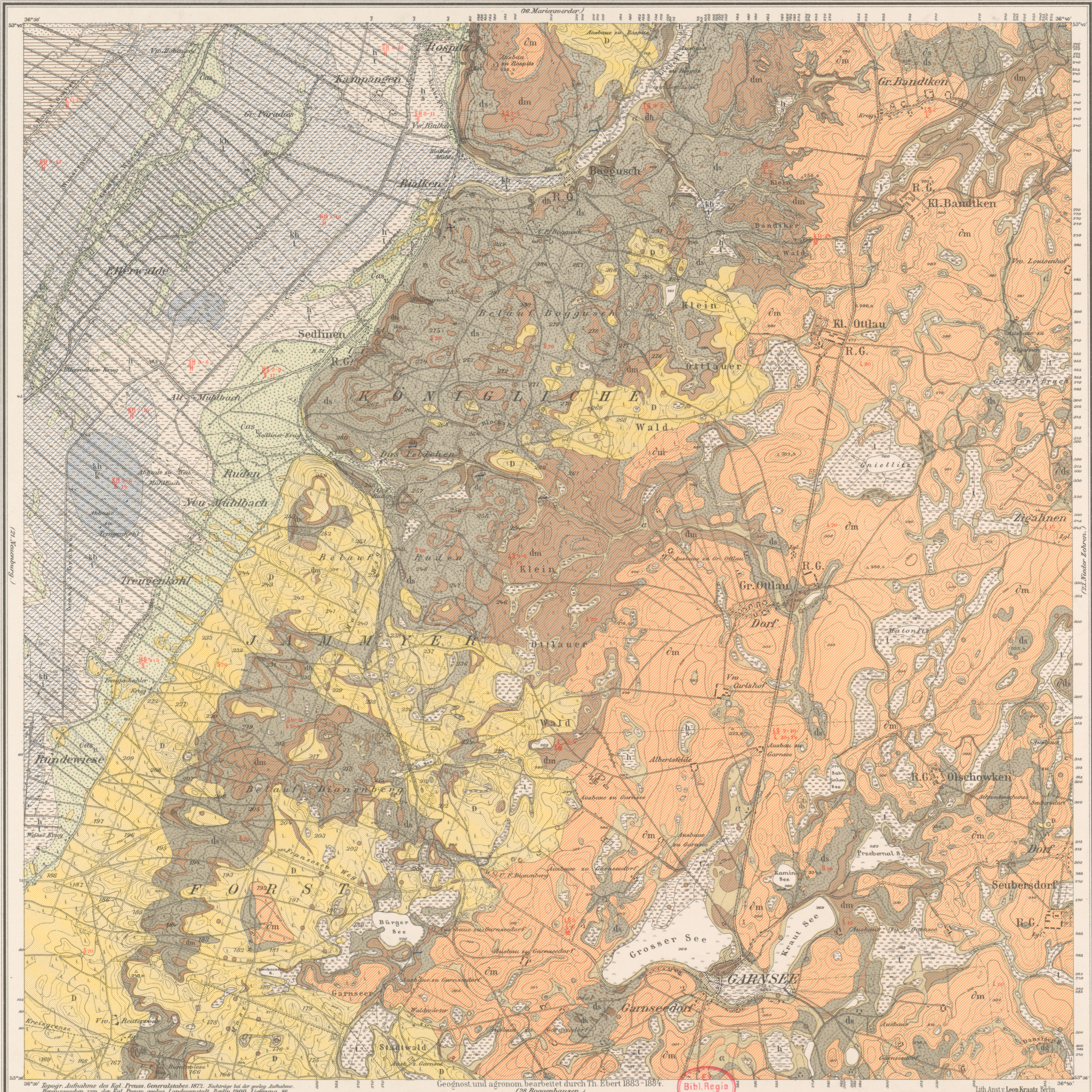
Der rothe Strich trennt die petrographisch verschiedenen Bildungen.

Formationsgrenzen. Horizontallinien.

Die ganz oder mit kleinen Unterbrechungen ununterbrochen in Vertikallinien von 100 bis zu 1000 Fuss die Höhenpunkte sind durch Linien in 100 Fuss Abständen zwischen denselben.

Trigonometrischer Höhenpunkt. Brunnen. Bienenstock.

Fundort für äthiopische Thierreste. Nordsee-Schalthiere (Archäol. edule u. s. w.)



Kart. W 15710 - Blatt 33/22

