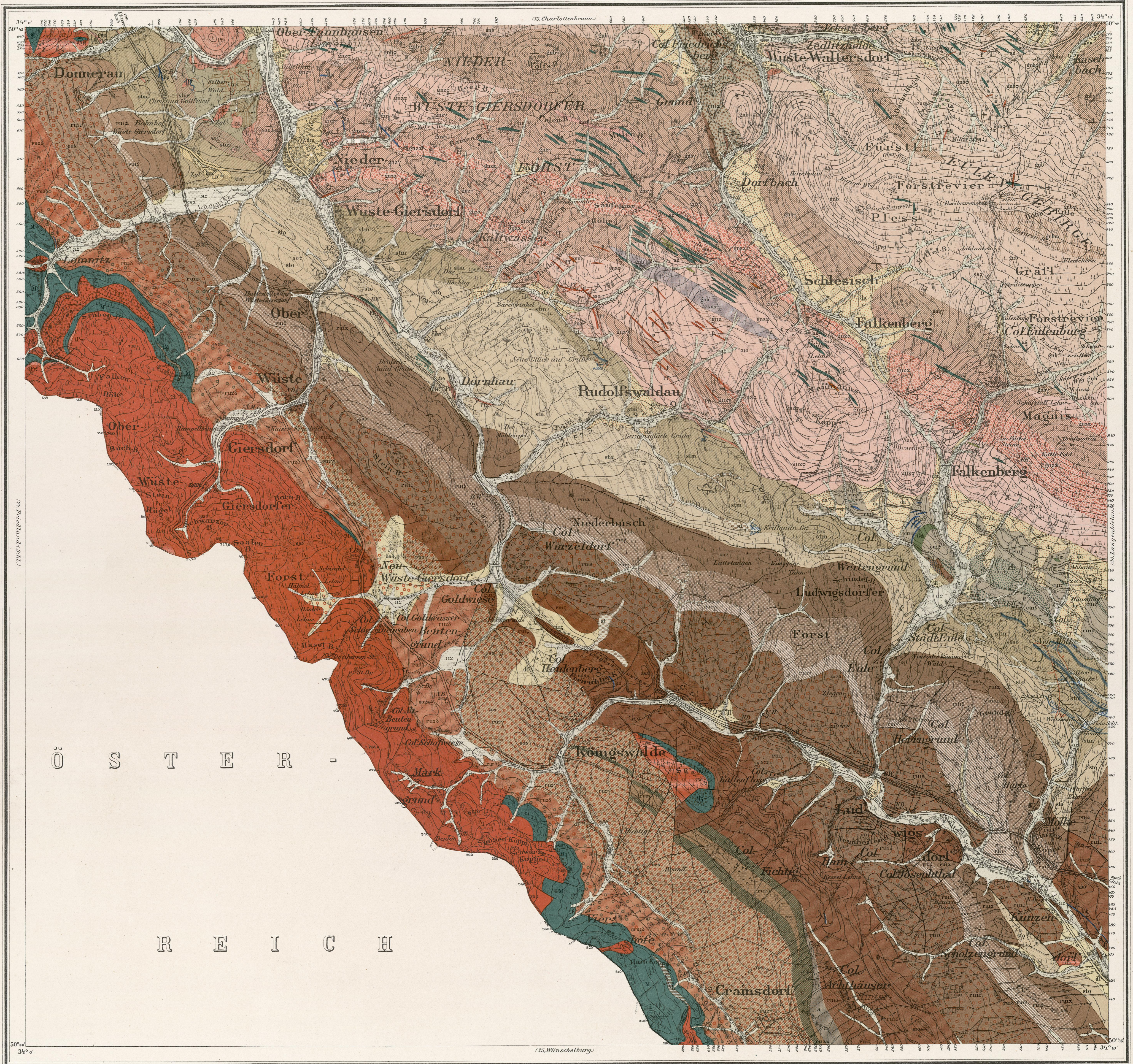


19. 115



Maßstab 25000 der natürlichen Länge.

Topogr. Aufnahme des Kgl. Preuss. Generalstabes. Nachträge bei der geolog. Aufnahme. Herausgegeben von der Kgl. Preuss. geolog. Landesanstalt 1909, Lieferung 115.

Geologisch bearbeitet durch E. Dathe, 1885, 1889, 1900.

Berlin. GIESECKE & DEVRIENT, Leipzig

Gneissformation.														
Abtheilung der Biotitgneise.					Abtheilung der Zweiglimmergneise.					Palaeovolcanische Eruptivgesteine.				
gnb	gnbm	gnbc	gnbf	gnbz	gnz	gnzc	gnzd	gnze	gnzf	gnzg	gnzh	gnzi	gnzj	gnzk
Körnig-schuppiger Biotitgneiss.					Körnig-schuppiger Biotitgneiss mit Muscovit.					Flaseriger Biotitgneiss.				
Breit- und grob-faseriger Biotitgneiss.					Mittel-grobkörniger (granulärer) Biotitgneiss.					a Amphibolit. ag Granitamphibolit. s Serpentin in gnb. Zweiglimmergneise.				
Schieferige und körnig-schuppige Biotitgneise.					Flaseriger Zweiglimmergneiss.					Breit- und grob-faseriger Zweiglimmergneiss.				
Augengneiss.					Fibrolithgneiss.					Biotitgneiss in gnb.				
Muscovitgneiss in gnb.					a Amphibolit. ag Granitamphibolit in gnb.					Serpentin.				
Graphitgneiss in gnb.					P Pagmatit. q Quarzgänge.					Diabasgänge in gnb.				
Gabbro im Culm.					Onetis-Breccien. Conglomerate und Sandsteine.					Thonschiefer und Grauwacken-sandsteine.				
Oberer Kohlenkalk. Gabbroconglomerate.					Variolitführende Conglomerate.									
Unteres Culm.														
Oberes Carbon.														
Sandsteine, Conglomerate und Sandsteine.					Grobe Conglomerate und Sandsteine.					Sandsteine, Conglomerate und Sandsteine.				
Arkoson. Conglomerate und Schieferhone.					Braunrothe Sandsteine und Conglomerate.					Braunrothe, sandige Schieferhone und alluvialtuffe Sandsteine.				
Weissteiner Seh. (Saarbrücker (Schätzlarer) Schichten.					Ottweiler Schichten.					Anthrakoschiefer Lyditkonglomerate Braunrothe Conglomerate und Sandsteine.				
Hellbraunrothe Bausandsteine mit Kalkeinfaltungen (K 2).					Hellbraunrothe Schieferhone und Sandsteine.					Braunrothe Schieferhone und Sandsteine.				
Anthrakoschiefer (S) und Arkosandstein (S) in ruza.					Rothbraune Conglomerate.					Obere Bausandsteine u. rothbraune Schieferhone mit Kalkeinfaltungen (K 7).				
Felsitporphy. Decke in den Ottweiler Schichten.					Mela-Melaphy. Mandelstein. Porphyrtuff. Decken und Lager in den oberen Cusler Schichten.					Mela-Melaphy. Mandelstein. Conglomerate und Sandsteine.				
Quarzporphy. Decken und Lager in den unteren Lebacher Schichten.					Quarzporphy mit grossen Einsprenglingen. Melaphy. Mandelstein.					Felsitporphy. Mandelstein. Porphyrtuff. (körnig, schieferig). Pisolittuffe. Klein- bis grobstückige Porphyrtuffe.				
Mesovolcanische Eruptivgesteine und Tuffe.														
Melaphy. Decken und Lager in den unteren Lebacher Schichten.					Felsitporphy. Mandelstein. Porphyrtuff. Decken und Lager in den unteren Lebacher Schichten.					Mela-Melaphy. Mandelstein. Conglomerate und Sandsteine.				
Quarzporphy. Decken und Lager in den unteren Lebacher Schichten.					Quarzporphy mit grossen Einsprenglingen. Melaphy. Mandelstein.					Felsitporphy. Mandelstein. Porphyrtuff. (körnig, schieferig). Pisolittuffe. Klein- bis grobstückige Porphyrtuffe.				
Aelteres Diluvium.														
Sand- und Kies.					Gehängelehm.					Onetischer und Wiesentaler Sand- und Sande.				
Gehängelehm.					Onetischer und Wiesentaler Sand- und Sande.					Moore.				
Unabhängige auf gnb.					Bilcke und Schluff von Melaphy und Porphyren.					Quarz- und Quarz-brecciegänge.				
Barvylänge.					Kupfererzführende Venen u. Füllen d. über Tage Schichten.					Feisen.				
Fülle der Waldenburger Schichten (Saarbrücker) Hangendg.					Fülle der Schätzlarer Ottweiler Schichten. Hangendg.					Fülle der Schätzlarer Ottweiler Schichten. Hangendg.				
Verwerfungen unter Tage.														

In Vertrieb bei der Königl. Geologischen Landesanstalt und Bergakademie, Berlin N^o. Invalidenstrasse 44.