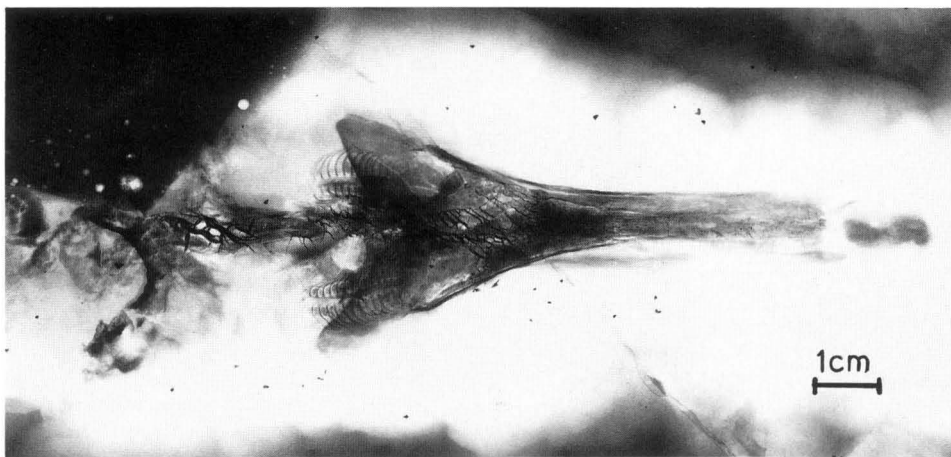
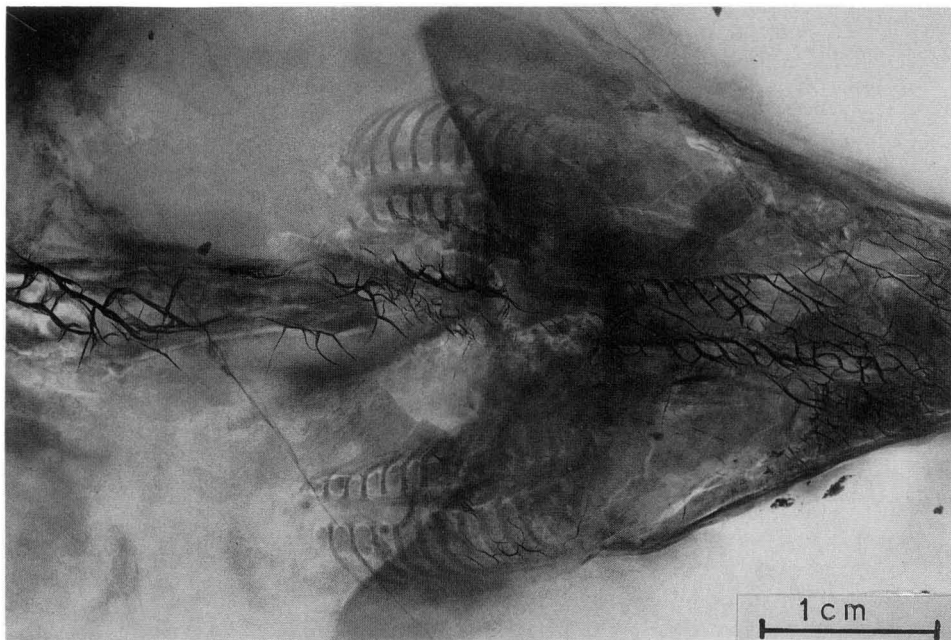


Ein besonderes Fossil



Röntgenaufnahme von *Phragmoteuthis conocauda* QUENSTEDT, aufbewahrt im Staatlichen Museum für Naturkunde Stuttgart, Inv. Nr. 61129, Coll. WEBER. Das vorliegende Exemplar wurde bei Ohmden (Staatswald) im Lias epsilon »Koblenzer« gefunden. Präpariert wurde das Exemplar von Frau E. DRESCHER, Institut für Paläontologie, Freie Universität Berlin. Die Röntgenaufnahme wurde an der Forschungsstelle Interdisziplinäre Paläontologie der Universität Erlangen erstellt.

Die Röntgenaufnahme zeigt eine Vielzahl von Weichkörperdetails. Hervorzuheben sind die deutlich erkennbaren paarigen Kamm-Kiemens. Die hier abgebildeten paarigen Kiemens sind der erste Nachweis von Kiemens dieser Art bei zehnnarmigen hakentragenden Cephalopoden. Die Kiemens haben »modernen« Charakter und weisen Ähnlichkeiten mit den Sepiiden auf. Stammesgeschichtlich interessant ist die Existenz moderner paariger Coleoiden-Kiemens bei dieser ausgestorbenen Cephalopodengruppe. Eine detaillierte Bearbeitung des Stückes wird demnächst erscheinen.

JOACHIM REITNER und JOHANNES MEHL*

* Anschriften der Autoren: Dr. JOACHIM REITNER, Institut für Paläontologie der Freien Universität Berlin, Schwendenerstraße 8, 1000 Berlin 33; Dr. JOHANNES MEHL, Forschungsstelle für Interdisziplinäre Paläontologie, Universität Erlangen, Harfenstraße 16, 8520 Erlangen.