

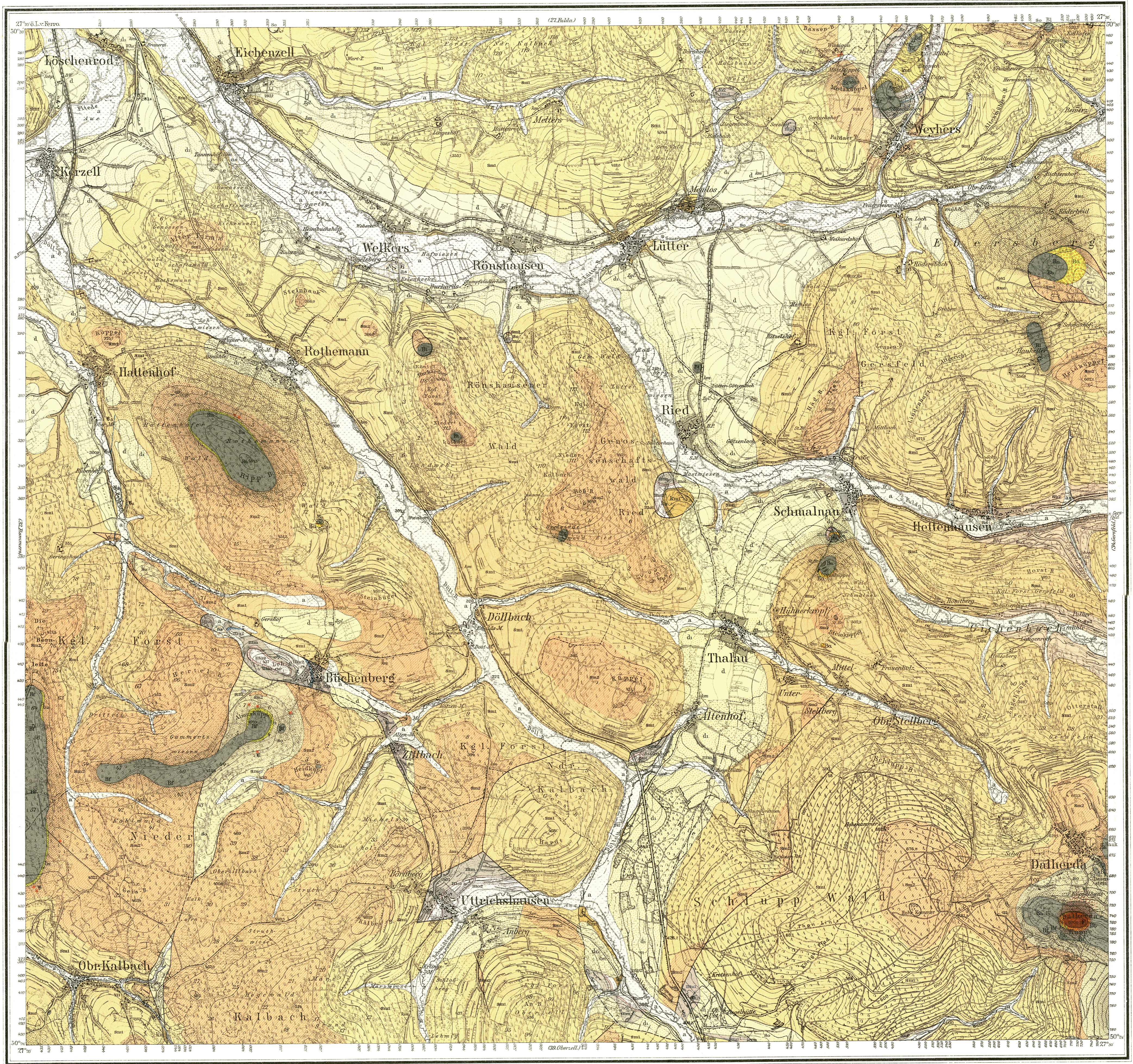
Hfg. 184 Kart. B 140

5524

1913. 5330 Weyhers.

Breite 50°, Länge 27° 28'

Gradabteilung 69. Blatt 33.



Die Zahlen geben die absoluten Höhen in Metern über Normal. Null. an.  
 Längen Maßstab 1:25000.  
 Höhen Maßstab 1:25000.  
 für die Horizontalen bei 20 Meter Höhen-Abstand.

Topogr. Aufnahme des Kgl. Preuß. Generalstabes 1904 und des Kgl. Bayer. Topogr. Bureaus 1900. Herausgegeben von der Kgl. Preuß. Geol. Landesanstalt 1913. Lieferung 184. Geologisch aufgenommen durch H. Bücking 1893-1910. Berliner Lithographisches Institut. Berlin W.35.

Unt. Buntsandstein.		Mittlerer Buntsandstein.		Ob. Buntsandstein (Röt.).		Unterer Muschelkalk (Wellenkalk).		Mittl. Muschelkalk.		Oberer Muschelkalk.		Unterer Keuper.		Mittlerer Keuper.		Tertiär.			
sm2	sm1	sm2	sm1	so	mu1	mu2	mu	mu	mo1	mo2	ku	ku	bs	bp					
Bunte, feinsandige Sandsteine.		Vorwiegend rote, meist speckelige Sandsteine (Hauptbuntsandstein).		Bunte, meist rote Sandsteine.		Untere Wellenkalk; Untere flüssige und ebene Kalbschiefer.		Zone der Schichten mit <i>Hypharia orbicularis</i> .		Prechtenthal; Oberer Plauerger und ebene Kalbschiefer.		Kalksteine und Mergel mit <i>Graptolites nodosus</i> .		Letztkeuper; Bunte Mergel mit <i>Dalmanites</i> und <i>Schindleria</i> .		Eozän und Saaled.			
Eruptivgesteine.				Diluvium.		Alluvium.													
B, Basalt; Bf, Feldspathic Basalt; Bv, Vesicular Basalt; Bw, Nephelinitic Basalt; Bz, Zeolithiferous Basalt; W, Amberstein; Ws, Hornblendebasalt.				di, Schotter, vermischt mit Sand und Lehm.		d, Lehm.		a, Ebene Talboden der Gewässer.		am, Alluviale Ablagerungen (Schottergerölle).		as, Abgerundete Basaltblockpartien.		s, Sand; t, Ton; ts, Ton mit Sand.		Tertiäre Ablagerungen; b, beobachtet, v, vermutet.		Strichen und Falten der Schichten.	

In Vertrieb bei der Königl. Geologischen Landesanstalt, Berlin N. 4, Invalidenstr. 41.