

# Geologische Karte von Preußen und benachbarten Bundesstaaten.

Herausgegeben von der Königlich Preussischen Geologischen Landesanstalt.

Leitung: Franz Beyschlag

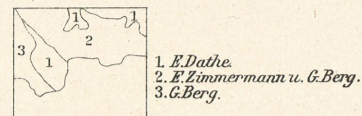
## Friedland

in Schlesien.

Geognostisch bearbeitet durch G. Berg, E. Dathe und E. Zimmermann.

51°  
Breite 50°, Länge 33° 34'.

Gradabteilung 75. Blatt 24.

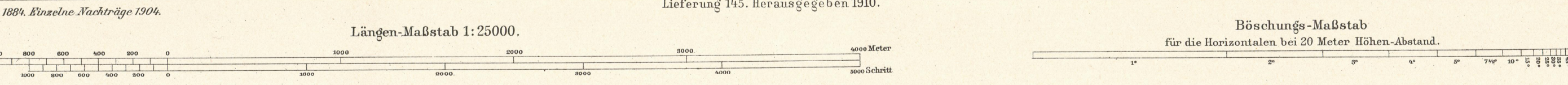
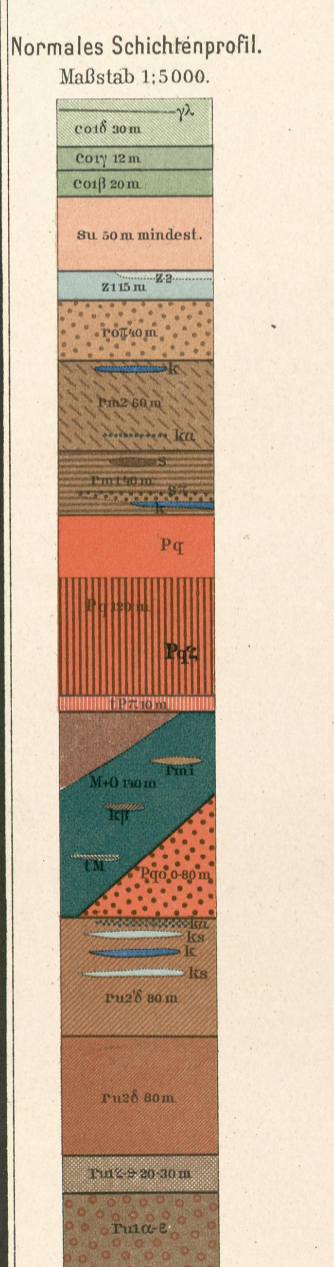


**Farben-Erklärung.**

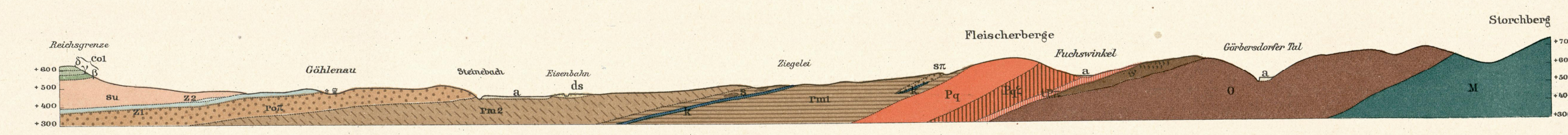
Aluvium	Flussablagerungen
Diluvium	Flussablagerungen
Mesovolkanische Eruptivgesteine und Tuffe	Basalt, Andesit, etc.
In Gängen	Granit, etc.
Cenoman	Flügelkalkstein
Unterer Buntsandstein	Buntsandstein
Zechstein	Zechstein
Oberes Rotliegendes	Rotliegendes
Mittleres Rotliegendes	Rotliegendes

**Farben-Erklärung.**

Rotliegendes	Rotliegendes
Oberes Rotliegendes	Rotliegendes
Mittleres Rotliegendes	Rotliegendes
Unteres Rotliegendes	Rotliegendes
Untere Quarzite	Quarzite
Obere Quarzite	Quarzite



Geologischer Durchschnitt vom Grenzstein 578 bis zum Storchberg.



In Vertrieb bei der Königl. Geologischen Landesanstalt. Berlin N. 4, Invalidenstraße 44.