

FARBEN-BEZEICHNUNG.
GEONOSTISCH. AGRONOMISCH.
ALLUVIUM.
 Das Formationszeitalter ist hier und in den übrigen Teilen der Karte weggelassen.

Wasser.	Wasser.
Hochmoor über Flachmoor (Niedermoer).	Hochmoortorf mit Flachmoortorf-Untergrund bei sehr nahem Grundwasser.
Flachmoor (Niedermoer).	Flachmoortorf gleichem Untergrund bei nahem Grundwasser.
Flachmoor (Niedermoer) über Sand.	Flachmoortorf Sand-Untergrund bei nahem Grundwasser.
Flachmoor (Niedermoer) über Wiesentalm.	Flachmoortorf mit Flachmoortorf und tiefem Lehm-Untergrund bei nahem Grundwasser.
Flachmoor (Niedermoer) über Wiesentalm.	Flachmoortorf mit Flachmoortorf und tiefem Ton-Untergrund bei nahem Grundwasser.
Flachmoor (Niedermoer) über Wiesentalm.	Flachmoortorf mit schwer durchlässigem Kalk-Untergrund bei nahem Grundwasser.
Flachmoor (Niedermoer) über geschichteter Sand.	Flachmoortorf mit schwer durchlässigem Lehm- u. Mergel-Unterg. bei nahem Grundwasser.
Moorerde.	Sandiger lehmiger oder toniger Humus mit gleichem Untergrund bei nahem Grundwasser.
Moorerde über Sand.	Sandiger Humus mit Sand-Untergrund bei nahem Grundwasser.
Moorerde über Wiesentalm.	Sandiger Humus mit schwer durchlässigem Lehm-Untergrund bei nahem Grundwasser.
Moorerde über Wiesentalm.	Sandiger Humus mit schwer durchlässigem Kalk-Untergrund bei nahem Grundwasser.
Raseneisenstein.	Raseneisenstein als Entlastung im Flachmoortorf.
Sand.	Humoser Sand mit Sand-Untergrund bei nahem Grundwasser.
Abrutsch- und Abbruchmassen.	Verklüftet je nach dem Ursprung.

FARBEN-BEZEICHNUNG.
GEONOSTISCH. AGRONOMISCH.
DILUVIUM.
Glazialbildungen.
 Bildungen der Täler.

Sand der Stufe 450-460.	Schwach humoser Sand mit Kiesiger Sand mit Sand-Untergrund bei meist nicht tiefem Grundwasser.
Sand der Stufe 460-485 (N80).	Sand bis Kiesiger Sand mit Sand-Untergrund meist trocken.
Sand der Stufe 485-525 (N80).	Schwach humoser Sand bis Kiesiger Sand mit Sand-Untergrund meist trocken.
Sand mit eingelagerten Tonmergelblöcken.	Schwach humoser Sand bis Kiesiger Sand mit Tonlagerungen und Tonmergelblöcken bei meist nicht tiefem Grundwasser.
Kies (Grund).	Schwach humoser Kies bis Kiesiger Kies mit Sand-Untergrund bei meist nicht tiefem Grundwasser.
Mergelband (Schluffband).	Tonig-kalkiger Sand bis Kiesiger Sand mit schwer durchlässigem tonig-kalkigem Feinsand-Untergrund.
Tonmergel Ton.	Toniger Sand bis Ton mit Ton-Untergrund kalkigem Ton-Untergrund.

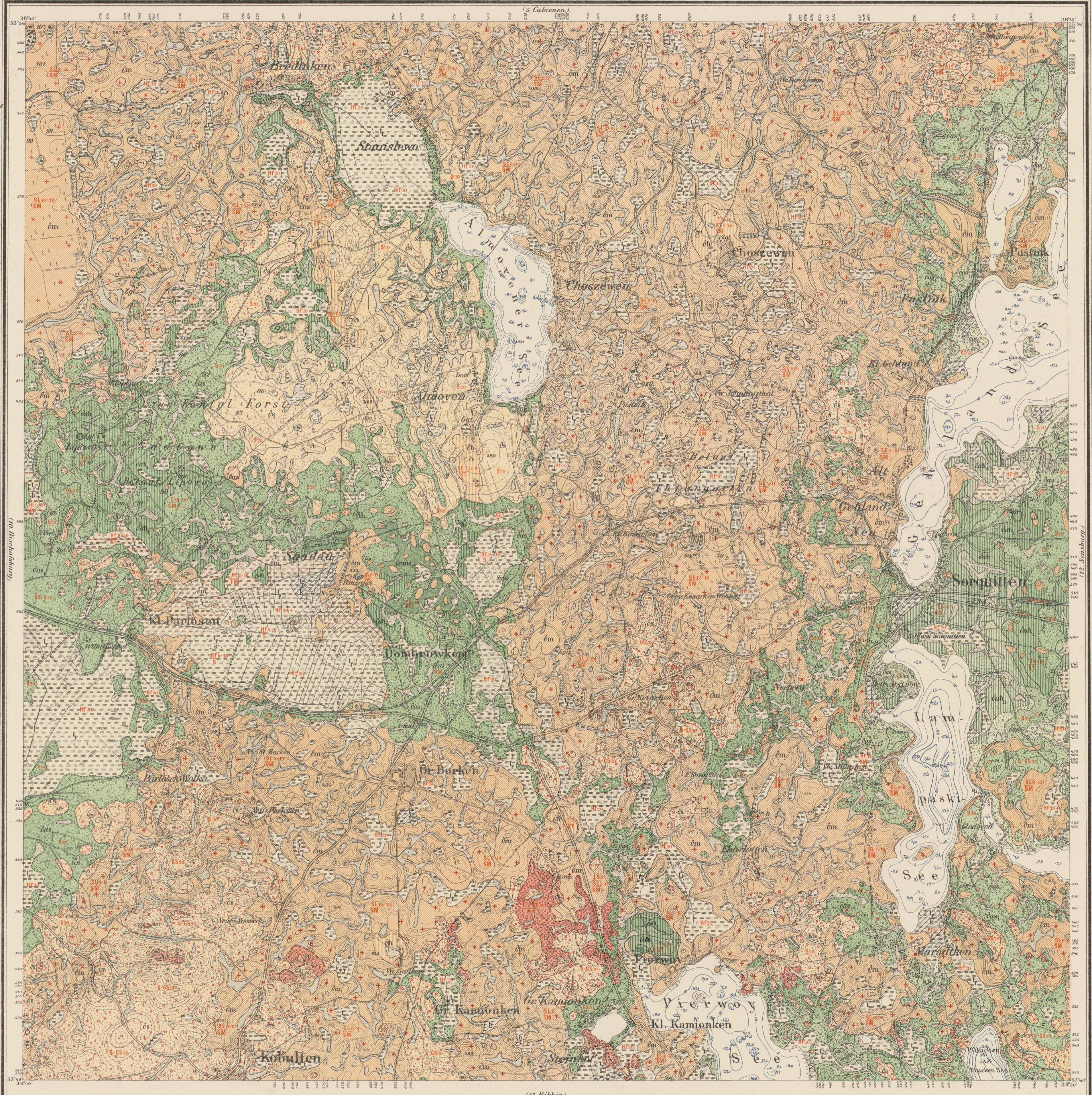
Bildungen der Hochflächen.

Sand.	Schwach lehmiger Kiesiger Sand bis Sand mit vorwechselnd durchlässigen Untergründe je nach der Unterlagerung.
Kies (Grund).	Schwach lehmiger sandiger Kies bis Kiesiger Kies mit vorwechselnd durchlässigen Untergründe.
Kies und Gerölle.	Steiniger Kies bis Kiesiger Kies mit Kies-Untergrund trocken.
Geschichtspackung.	Steiniger Kies bis Sand mit Lehm und Mergel Stein-Untergrund meist trocken.
Starke Gesteinsbestrahlung.	Viele Steine bez. Blöcke auf der Fläche die Erde ausgehoben Bildung.
Sand.	Schwach lehmiger Kiesiger Sand bis Sand mit vorwechselnd durchlässigen Untergründe je nach der Unterlagerung.
Sand bis Kies tiefer Bank.	Sand bis Kies mit Sand-Untergrund meist trocken.
Kies (Grund).	Schwach lehmiger sandiger Kies bis Kiesiger Kies mit vorwechselnd durchlässigen Untergründe.
Mergelband (Schluffband).	Tonig-kalkiger Sand bis Kiesiger Sand mit schwer durchlässigem sandiger tonigem Feinsand-Untergrund.
Tonmergel z. T. Decken.	Feinsandiger Ton mit unvorwechselndem Ton-Untergrund.
Tonmergel.	Ton mit Ton-Untergrund in eingelagerten und tiefer Bank.
Geschichtsmergel.	Lehmiger Sand mit schwer durchlässigem Lehm-Untergrund bei 1-1,5 m schwer durchlässig Mergel.

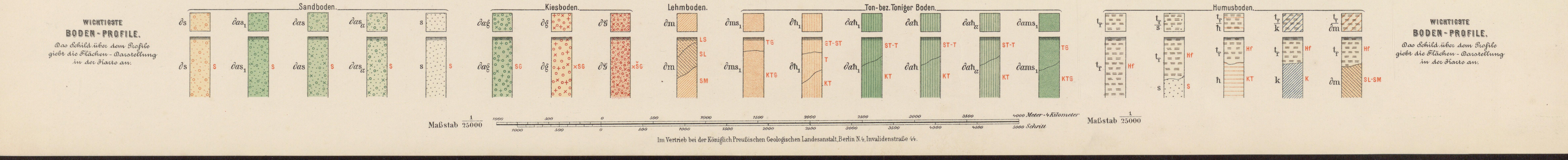
ERKLÄRUNG
 der bei den agronomischen Einschreibungen Oberkrume und Untergrunds-Verhältnisse benutzten Buchstaben-Abkürzungen.

HF Flachmoortorf
 H Humoser Sand
 K Kalk
 L Lehm
 Y Löss (erkaltete)
 T Ton
 S Sand & Feinsand
 E Eisenstein
 ES Eisensteiniger Sand
 KS Kalkiger Löss
 SH Sandiger Humus
 HS Humoser Sand
 SL Sandiger Lehm
 LS Lehmiger Sand
 LS Lehmiger Sand
 SM Sandiger Mergel
 KS Kalkiger Sand
 KH Kalkiger Humus
 TS Toniger Feinsand
 HS Humoser Sand
 HKS Humoser kalkiger Sand
 IS Schwach lehmiger Sand
 TS Schwach toniger Feinsand
 SL Sehr sandiger Lehm
 SM Sehr sandiger Mergel
 SS Schwach humoser Sand
 HSS Humos schwach lehm. Sand
 XX Steing
 HF20+ Flachmoortorf mehr als 20 Decm. u. s. w.

Die rote Zahl bedeutet die Mächtigkeit in Decimetern.
 Der rote Strich trennt die petrographisch verschiedenen Bildungen.



Topogr. Aufnahme des Königl. Preuß. Generalstabes 1889. Nachtrüge bei der geol. Aufnahme. Herausgegeben von der Königl. Preuß. Geologischen Landesanstalt, Berlin, Lieferung 133. Geognost. und agronom. bearbeitet durch A. Kraatzsch 1904. Lith. Anst. v. Leop. Kraatzsch, Berlin.



WICHTIGSTE BODEN-PROFILE.
 Das Bild zeigt über dem Profile die Flächen-Ausstellung in der Karte an.

Die stehenden u. liegenden schwarzen Zahlen geben die Metershöhe in d. Fuß an.