

Leaf 175  
Kart. B 140  
4339

# Geologische Karte von Preußen und benachbarten Bundesstaaten

Herausgegeben von der Königlich Preussischen Geologischen Landesanstalt

Leitung: Franz Beyschlag

## Bitterfeld (West)

Geologisch und agronomisch bearbeitet durch O. v. Linstow 1910

Gradabteilung 57, Blatt 24

Breite 51° 51', Länge 29° 30'

### FARBEN- u. ZEICHEN-ERKLÄRUNG

**Wasser**

**Moränenbildungen**

**Flachmoor (Kiedermoer)**  
Flachmoor mit Sand-Untergrund  
Flachmoor mit Sand-Untergrund  
Flachmoor mit Sand-Untergrund

**Ammonien-Bildungen**

**Moräne über Sand**  
Sandiger Ton mit Sand-Untergrund  
Sandiger Ton mit Sand-Untergrund  
Sandiger Ton mit Sand-Untergrund

**Humose Rinde**  
Humose Rinde mit Sand-Untergrund  
Humose Rinde mit Sand-Untergrund  
Humose Rinde mit Sand-Untergrund

**Rasensteine**  
Rasensteine mit Sand-Untergrund  
Rasensteine mit Sand-Untergrund  
Rasensteine mit Sand-Untergrund

**Alluvium**  
Alluvium mit Sand-Untergrund  
Alluvium mit Sand-Untergrund  
Alluvium mit Sand-Untergrund

**Wiesenlehm**  
Wiesenlehm mit Sand-Untergrund  
Wiesenlehm mit Sand-Untergrund  
Wiesenlehm mit Sand-Untergrund

**Wiesen**  
Wiesen mit Sand-Untergrund  
Wiesen mit Sand-Untergrund  
Wiesen mit Sand-Untergrund

**Schluff**  
Schluff mit Sand-Untergrund  
Schluff mit Sand-Untergrund  
Schluff mit Sand-Untergrund

**Tonige und lehmige Bildungen**  
Tonige und lehmige Bildungen mit Sand-Untergrund  
Tonige und lehmige Bildungen mit Sand-Untergrund  
Tonige und lehmige Bildungen mit Sand-Untergrund

**Dünensand**  
Dünensand mit Sand-Untergrund  
Dünensand mit Sand-Untergrund  
Dünensand mit Sand-Untergrund

**Abrutsch- und Abschlämmschichten**  
Abrutsch- und Abschlämmschichten mit Sand-Untergrund  
Abrutsch- und Abschlämmschichten mit Sand-Untergrund  
Abrutsch- und Abschlämmschichten mit Sand-Untergrund

**Bildung der letzten und vorletzten Eiszeit**

**Bildung der hochflurigen Eiszeit**

**Spätere Eiszeit**

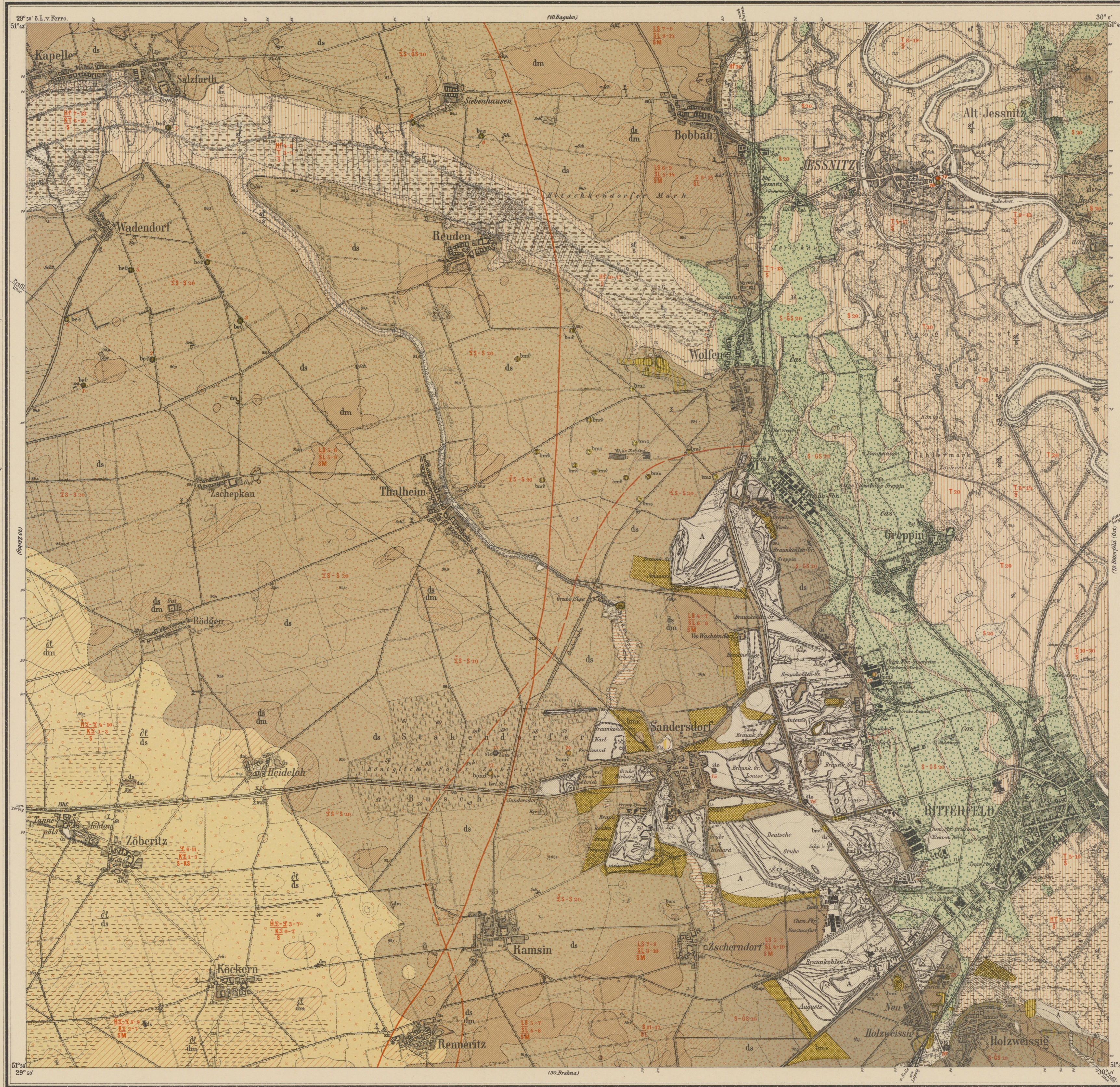
**Miocän**

**Mittel-Oligocän**

**Eocän**

**Unter-Rotliegendes**

**Ober-Karbon**



### FARBEN- u. ZEICHEN-ERKLÄRUNG

**Kleine Geoschiebe**

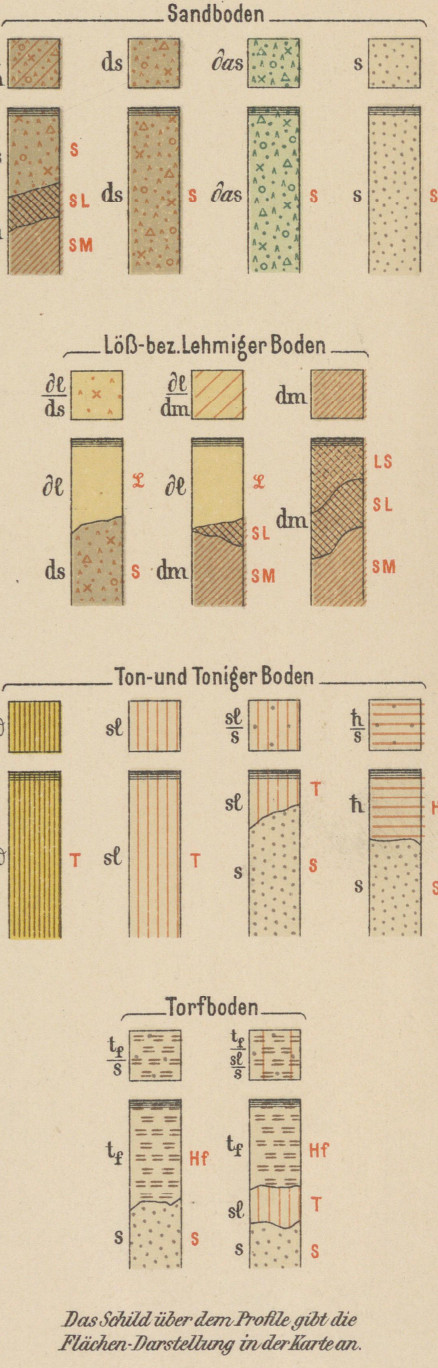
**Tiefenprofile**

**Erklärung**  
der bei Bodenprofilen und agronomischen  
Einschreibungen benutzten Abkürzungen

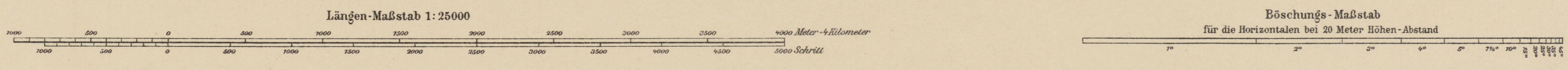
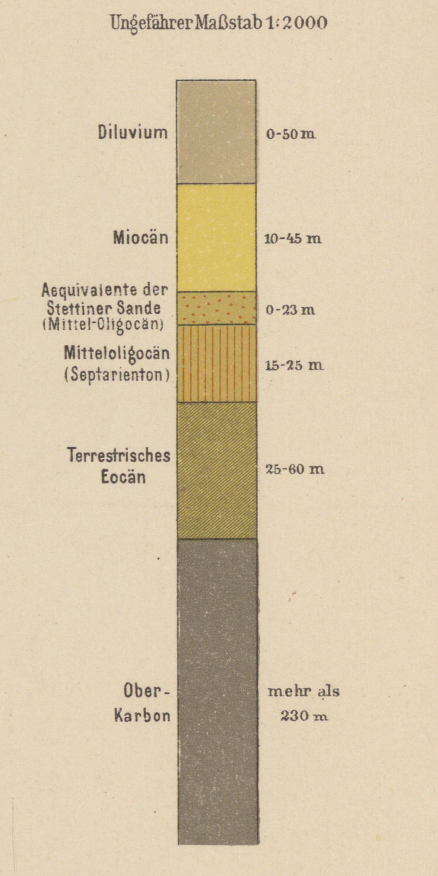
**H** Flachmoortorf oder torflig  
**K** Kalk  
**L** Lehm  
**S** Sand  
**T** Ton  
**U** Unterlehm  
**W** Wieslehm  
**Z** Zersetzungslehm  
**Ä** Äolischer Sand  
**D** Dünen sand  
**A** Abrutsch- und Abschlämmschichten  
**S** Sand  
**L** Lehm  
**T** Ton  
**U** Unterlehm  
**W** Wieslehm  
**Z** Zersetzungslehm  
**Ä** Äolischer Sand  
**D** Dünen sand  
**A** Abrutsch- und Abschlämmschichten

Die rote Zahl bedeutet die Mächtigkeit in Metern.  
Der rote Strich zeigt die topographisch veränderten Bildungen.

### WICHTIGSTE BODEN-PROFILE



### Mächtigtkeitsprofil



### Profil vom Westrand in südöstl. Richtung über Sandersdorf zum Südrand

Länge 1:25000 Höhe 1:5000

