

Geologische Karte von Preußen und benachbarten Bundesstaaten.

Herausgegeben von der Königlich Preussischen Geologischen Landesanstalt.

Leitung: Franz Beyschlag.

Lamspringe

Geologisch bearbeitet durch O. Grube, Wilaack und F. Schucht 1906 und 1913.

Gradabteilung 55, Blatt 5.

Breite 51° Länge 27° 28'

Linf. 1872

Kart. B 140

4026

Farben-Erklärung.

- Alluvium**
 - a: Auen und Schotter der älteren Tertiären
 - am: Auen und Schotter der jüngeren Tertiären
 - al: Alluvium
- Diluvium**
 - dl: Diluvium
 - dl1: Diluvium
 - dl2: Diluvium
 - dl3: Diluvium
 - dl4: Diluvium
 - dl5: Diluvium
- Tertiär**
 - bp: Pläozän
 - bm: Miozän
 - bo: Oligozän
 - bn: Neozän
- Untere (Schwarz-) Jura (Lias)**
 - ju1: Untere Jura
 - ju2: Untere Jura
 - ju3: Untere Jura
- Oberer Keuper oder Rät**
 - ku1: Oberer Keuper
 - ku2: Oberer Keuper
 - ku3: Oberer Keuper
- Mittlerer Keuper oder Gipskeuper**
 - ke1: Mittlerer Keuper
 - ke2: Mittlerer Keuper
 - ke3: Mittlerer Keuper
- Untere Keuper oder Kohlenkeuper**
 - ko1: Untere Keuper
 - ko2: Untere Keuper
 - ko3: Untere Keuper
- Oberer Muschelkalk**
 - mu1: Oberer Muschelkalk
 - mu2: Oberer Muschelkalk
 - mu3: Oberer Muschelkalk
- Mittlerer Muschelkalk**
 - mi1: Mittlerer Muschelkalk
 - mi2: Mittlerer Muschelkalk
 - mi3: Mittlerer Muschelkalk
- Oberer Wellenkalk**
 - we1: Oberer Wellenkalk
 - we2: Oberer Wellenkalk
 - we3: Oberer Wellenkalk
- Untere Muschelkalk (Wellenkalk)**
 - un1: Untere Muschelkalk
 - un2: Untere Muschelkalk
 - un3: Untere Muschelkalk
- Oberer Buntsandstein oder Röt**
 - so1: Oberer Buntsandstein
 - so2: Oberer Buntsandstein
 - so3: Oberer Buntsandstein
- Mittlerer Buntsandstein**
 - sm1: Mittlerer Buntsandstein
 - sm2: Mittlerer Buntsandstein
 - sm3: Mittlerer Buntsandstein

Farben-Erklärung.

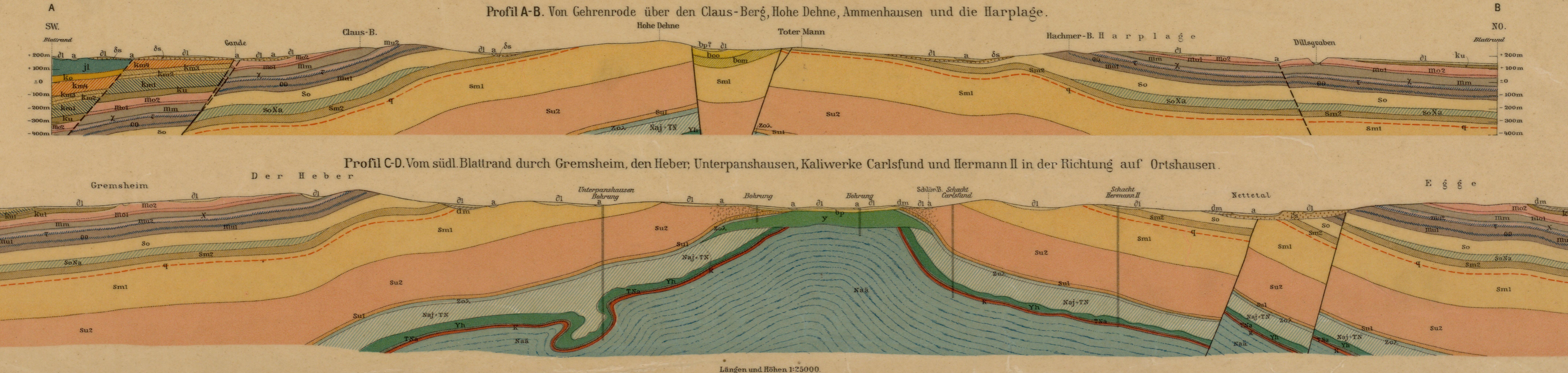
- Su2**: Buntsandstein
- Su1**: Buntsandstein
- Sm3**: Mittlerer Buntsandstein
- Sm2**: Mittlerer Buntsandstein
- Sm1**: Mittlerer Buntsandstein
- So3**: Oberer Buntsandstein
- So2**: Oberer Buntsandstein
- So1**: Oberer Buntsandstein
- Un3**: Untere Muschelkalk
- Un2**: Untere Muschelkalk
- Un1**: Untere Muschelkalk
- Ke3**: Mittlerer Keuper
- Ke2**: Mittlerer Keuper
- Ke1**: Mittlerer Keuper
- Ku3**: Oberer Keuper
- Ku2**: Oberer Keuper
- Ku1**: Oberer Keuper
- Mu3**: Oberer Muschelkalk
- Mu2**: Oberer Muschelkalk
- Mu1**: Oberer Muschelkalk
- mi3**: Mittlerer Muschelkalk
- mi2**: Mittlerer Muschelkalk
- mi1**: Mittlerer Muschelkalk
- ko3**: Untere Keuper
- ko2**: Untere Keuper
- ko1**: Untere Keuper
- ku3**: Oberer Keuper
- ku2**: Oberer Keuper
- ku1**: Oberer Keuper
- ju3**: Untere Jura
- ju2**: Untere Jura
- ju1**: Untere Jura
- dl5**: Diluvium
- dl4**: Diluvium
- dl3**: Diluvium
- dl2**: Diluvium
- dl1**: Diluvium
- am**: Auen und Schotter
- a**: Auen und Schotter



Topogr. Aufnahme des Königl. Preuss. Generalstabes 1908.

Lieferung 182, Herausgegeben 1915.

Lith. Anst. v. Arnann u. Pillemer Cassel.



Längen-Maßstab 1:25000. Böschungs-Maßstab für die Horizontale bei 20 Meter Höhen-Abstand.

In Vertrieb bei der Königl. Geologischen Landesanstalt Berlin K 9, Javalindstraße 19.