

Lfg. 261
Kart. B 140

5021

Geologische Karte von Preußen und benachbarten deutschen Ländern

Preußische Geologische Landesanstalt. Präsident P. Krusch

Ziegenhain

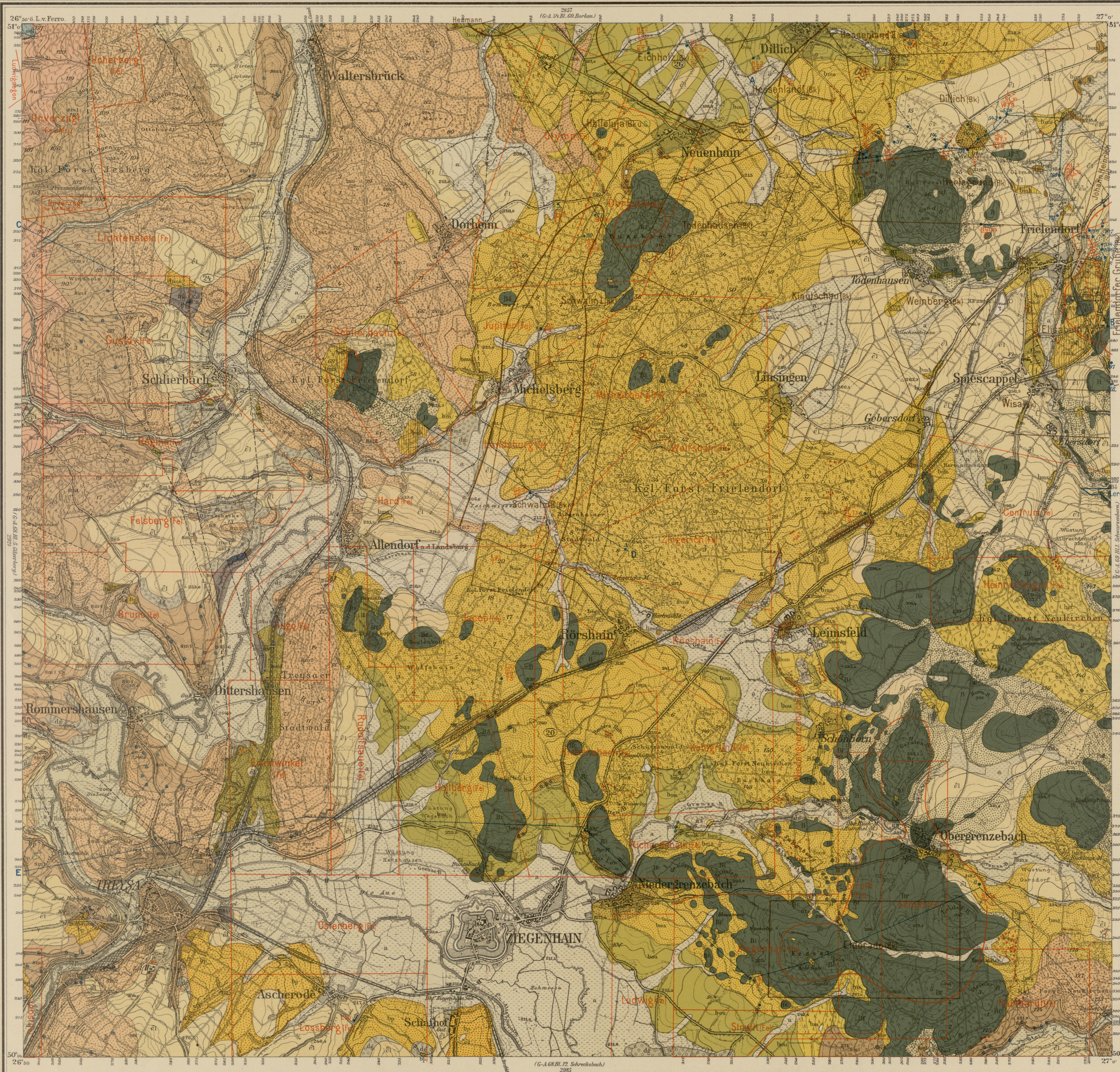
Gradabteilung 68 Blatt 6, Breite 50°; Länge 26°12'

Geologisch und agronomisch bearbeitet durch M. Blanckenhorn 1914-22

2922

Farben und Zeichen-Erklärung

Alluvium	Moorbildungen	bl
	Aufschüttungen in den Talböden	bl
Schutt- bildungen	Schuttkegel	bl
	Gehäuseschutt	bl
Diluvium	Löss	bl
	Flut- aufschüttungen	bl
Pleistozän	Eisenschotter (Kiese und Gerölle)	bl
	Erzlagere	bl
Miozän	Flussterrassen	bl
	Flussterrassen	bl
Tertiär	Flussterrassen	bl
	Flussterrassen	bl
Ober-Oligozän	Flussterrassen	bl
	Flussterrassen	bl
Mittel-Oligozän	Flussterrassen	bl
	Flussterrassen	bl
Unter-Oligozän	Flussterrassen	bl
	Flussterrassen	bl
Oberer Wollenkalk	Flussterrassen	bl
	Flussterrassen	bl
Unterer Wollenkalk	Flussterrassen	bl
	Flussterrassen	bl
Oberer Buntsandstein	Flussterrassen	bl
	Flussterrassen	bl
Mittlerer Buntsandstein	Flussterrassen	bl
	Flussterrassen	bl
Unterer Buntsandstein	Flussterrassen	bl
	Flussterrassen	bl
Oberer Zechstein	Flussterrassen	bl
	Flussterrassen	bl
Unterkarbon (Kulm)	Flussterrassen	bl
	Flussterrassen	bl



Farben und Zeichen-Erklärung

Verleiene Felder:

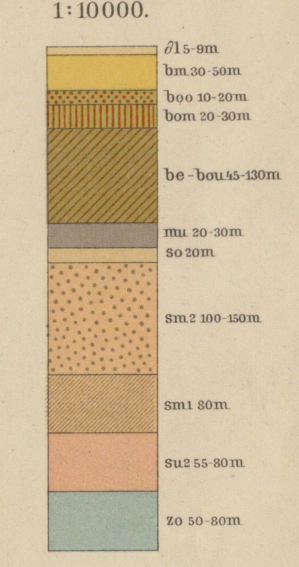
- Brunkohle
- Steinkohle
- Schwerkies
- Other

Erklärung
der bei Bodenprofilen
und agronomisch
benutzten Abkürzungen.

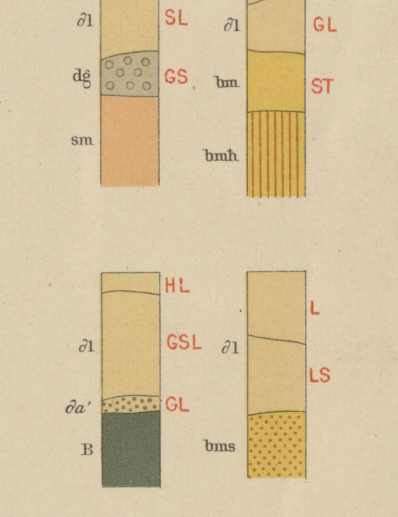
- H Humus oder humus
- L Lehm - lehmig
- LS Lehm - sandig
- S Sand - sandig
- GS Geröllsand - Geröll
- G Kies - Geröll
- B Basalt - basaltisch
- HT Humus-Ton
- HST Humus-sandiger Ton
- LS Lehmiger Sand
- TS Toniger Sand
- LS Lehmiger Kies
- TG Toniger Kies
- LTG Lehmiger toniger Kies
- E Eisen- oder eisenhaltig

Die rote Zahl bedeutet die Mächtigkeit in Metern.
Der rote Strich nennt die topograph. veränderten Bildungen.

Abgeschätzte Mächtigkeit der Schichtgesteine 1:10000.



Haupt-Bodenprofile

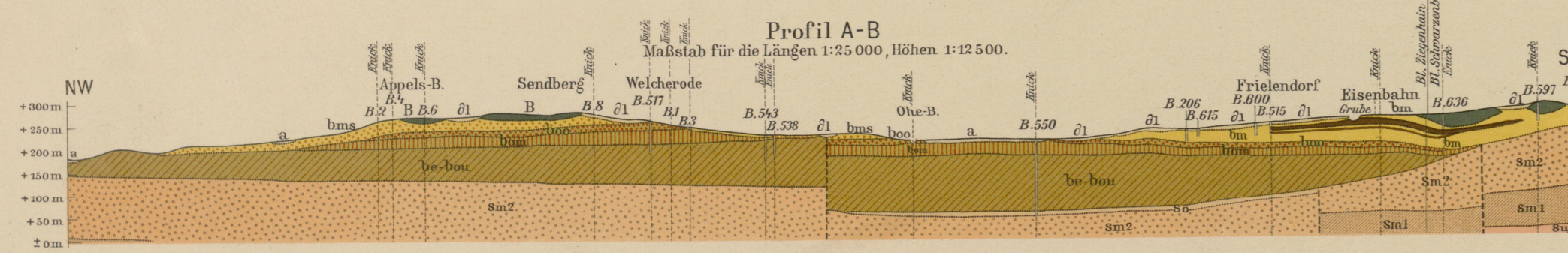


Königl. Preuß. Landesaufnahme 1906. Herausgegeben 1908.

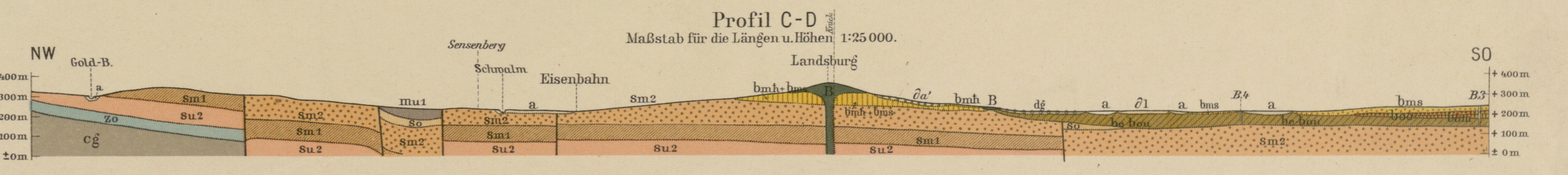
Lieferung 261, Herausgegeben 1925.

Lithogr. Druck-Dietrich Reimer (Ernst Vohsen) A.G. Berlin.

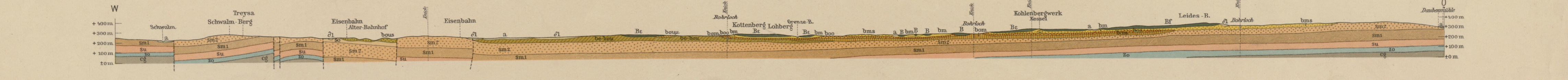
Profil A-B
Maßstab für die Längen u. Höhen 1:25 000.



Profil C-D
Maßstab für die Längen u. Höhen 1:25 000.



Profil E-F
Maßstab für die Längen u. Höhen 1:25 000.



Längen Maßstab 1:25 000

In Vertrieb bei der Preuß. Geologischen Landesanstalt
Berlin N.4, Invalidenstraße 44.

Böschung-Maßstab
für die Horizontalen bei 20 Meter Höhen-Abstand