

Lfg. 261
Kart. B 140

5121

Geologische Karte von Preußen und benachbarten deutschen Ländern

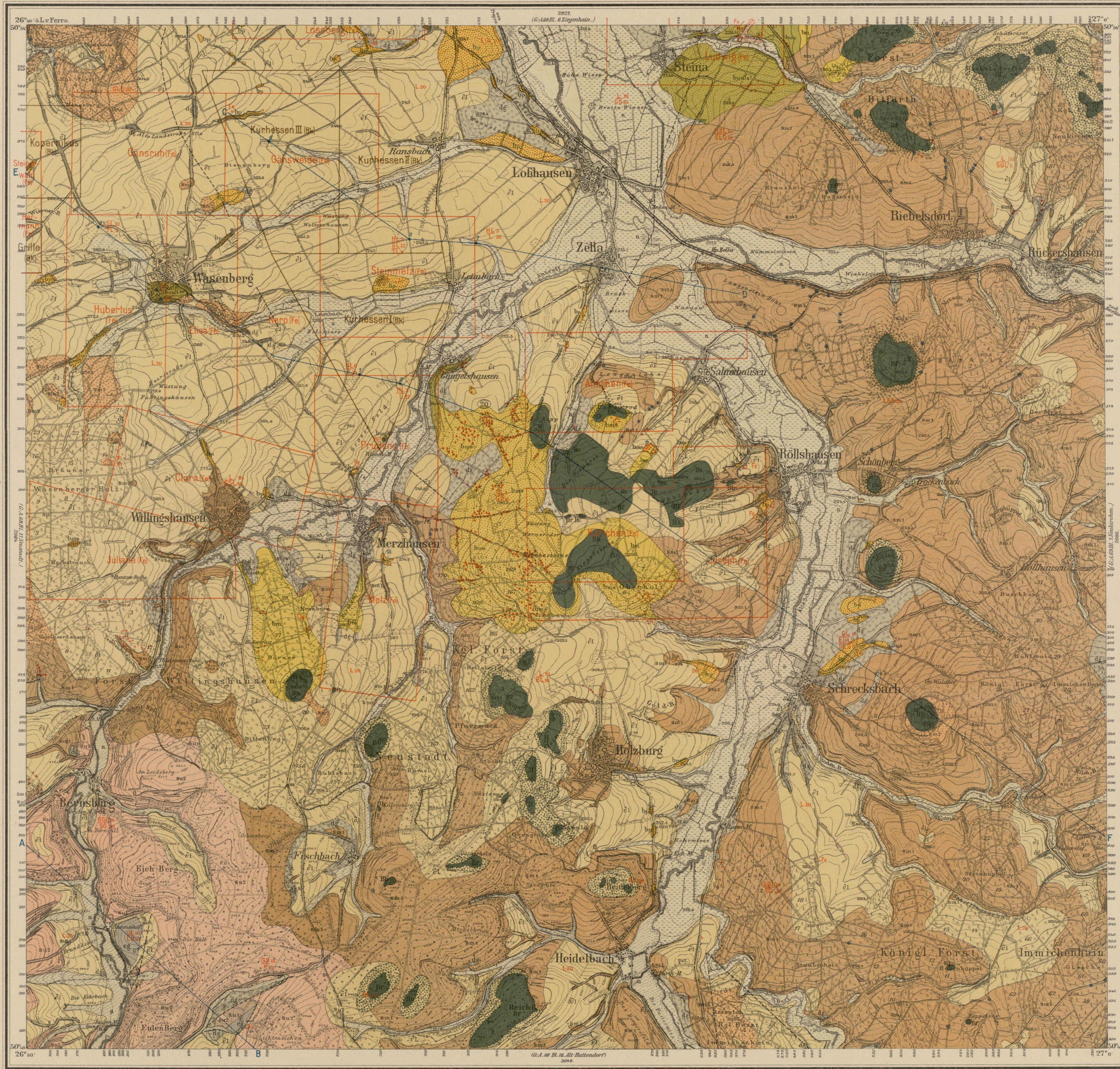
Preußische Geologische Landesanstalt, Präsident P. Krusch

Schrecksbach

Gradabteilung 68 Blatt 12, Breite 50°, Länge 26° 27'

Geologisch und agronomisch bearbeitet durch M. Blanckenhorn 1922-24.

2985



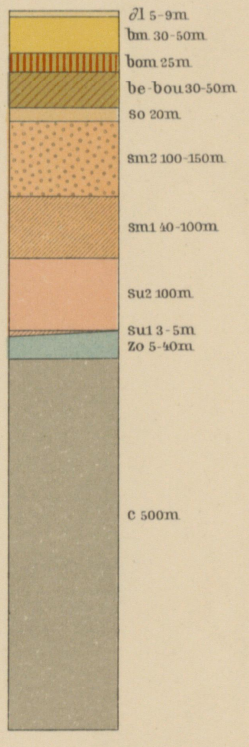
Farben und Zeichen-Erklärung

- Alluvium**
 - Aufschüttungen in den Tälern: a
 - Schluffe: Lm, Ls, LsL, LsS, LsSL, LsSS, LsSSL, LsSSS, LsSSSL, LsSSSS, LsSSSSL, LsSSSSS, LsSSSSSL, LsSSSSSS, LsSSSSSSL, LsSSSSSSS, LsSSSSSSSL, LsSSSSSSS
 - Schuttungen: Lm, Ls, LsL, LsS, LsSL, LsSS, LsSSL, LsSSS, LsSSSL, LsSSSS, LsSSSSL, LsSSSSS, LsSSSSSL, LsSSSSSS, LsSSSSSSL, LsSSSSSSS, LsSSSSSSSL, LsSSSSSSS
 - Schlingenschutt: Lm, Ls, LsL, LsS, LsSL, LsSS, LsSSL, LsSSS, LsSSSL, LsSSSS, LsSSSSL, LsSSSSS, LsSSSSSL, LsSSSSSS, LsSSSSSSL, LsSSSSSSS, LsSSSSSSSL, LsSSSSSSS
- Diluvium**
 - Löss: Lm, Ls, LsL, LsS, LsSL, LsSS, LsSSL, LsSSS, LsSSSL, LsSSSS, LsSSSSL, LsSSSSS, LsSSSSSL, LsSSSSSS, LsSSSSSSL, LsSSSSSSS, LsSSSSSSSL, LsSSSSSSS
 - Fluss- und Seeablagerungen: Lm, Ls, LsL, LsS, LsSL, LsSS, LsSSL, LsSSS, LsSSSL, LsSSSS, LsSSSSL, LsSSSSS, LsSSSSSL, LsSSSSSS, LsSSSSSSL, LsSSSSSSS, LsSSSSSSSL, LsSSSSSSS
- Pleistozän**
 - Flussablagerungen: Lm, Ls, LsL, LsS, LsSL, LsSS, LsSSL, LsSSS, LsSSSL, LsSSSS, LsSSSSL, LsSSSSS, LsSSSSSL, LsSSSSSS, LsSSSSSSL, LsSSSSSSS, LsSSSSSSSL, LsSSSSSSS
- Miocen**
 - Flussablagerungen: Lm, Ls, LsL, LsS, LsSL, LsSS, LsSSL, LsSSS, LsSSSL, LsSSSS, LsSSSSL, LsSSSSS, LsSSSSSL, LsSSSSSS, LsSSSSSSL, LsSSSSSSS, LsSSSSSSSL, LsSSSSSSS
- Quartär**
 - Flussablagerungen: Lm, Ls, LsL, LsS, LsSL, LsSS, LsSSL, LsSSS, LsSSSL, LsSSSS, LsSSSSL, LsSSSSS, LsSSSSSL, LsSSSSSS, LsSSSSSSL, LsSSSSSSS, LsSSSSSSSL, LsSSSSSSS
- Buntsandstein**
 - Obere: Lm, Ls, LsL, LsS, LsSL, LsSS, LsSSL, LsSSS, LsSSSL, LsSSSS, LsSSSSL, LsSSSSS, LsSSSSSL, LsSSSSSS, LsSSSSSSL, LsSSSSSSS, LsSSSSSSSL, LsSSSSSSS
 - Mittlere: Lm, Ls, LsL, LsS, LsSL, LsSS, LsSSL, LsSSS, LsSSSL, LsSSSS, LsSSSSL, LsSSSSS, LsSSSSSL, LsSSSSSS, LsSSSSSSL, LsSSSSSSS, LsSSSSSSSL, LsSSSSSSS
 - Untere: Lm, Ls, LsL, LsS, LsSL, LsSS, LsSSL, LsSSS, LsSSSL, LsSSSS, LsSSSSL, LsSSSSS, LsSSSSSL, LsSSSSSS, LsSSSSSSL, LsSSSSSSS, LsSSSSSSSL, LsSSSSSSS
- Oberer Zechstein**
 - Lm, Ls, LsL, LsS, LsSL, LsSS, LsSSL, LsSSS, LsSSSL, LsSSSS, LsSSSSL, LsSSSSS, LsSSSSSL, LsSSSSSS, LsSSSSSSL, LsSSSSSSS, LsSSSSSSSL, LsSSSSSSS
- Unterkarbon**
 - Lm, Ls, LsL, LsS, LsSL, LsSS, LsSSL, LsSSS, LsSSSL, LsSSSS, LsSSSSL, LsSSSSS, LsSSSSSL, LsSSSSSS, LsSSSSSSL, LsSSSSSSS, LsSSSSSSSL, LsSSSSSSS

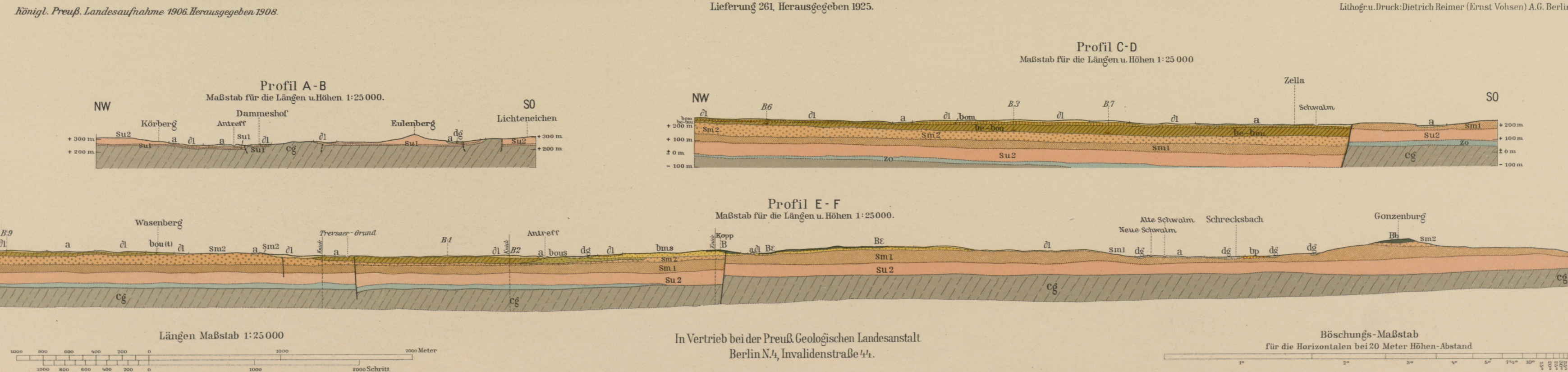
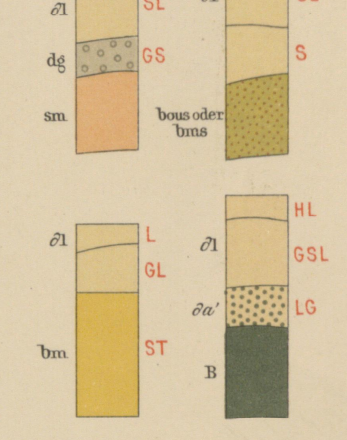
Erklärung der bei Bodenprofilen und agronomisch. Einschreibungen benutzten Abkürzungen.

- H Humus oder humos
 - L Lehm - lehmig
 - S Sand - sandig
 - T Ton - tonig
 - G Kies - kiesig
 - B Basalt b basaltisch
 - HT Humus-Ton
 - HST Humus-schwammiger Ton
 - LST Lehmiger Sand
 - TS Toniger Sand
 - TS Toniger Schluff
 - LG Lehmiger Kies
 - TC Toniger Kies
 - LTK Lehmiger toniger Kies
 - L Kies oder kiesig
- Die rote Zahl bedeutet die Mächtigkeit in Decimetern.
Der rote Strich weist die topograph. versch. Höhen an.

Abgeschätzte Mächtigkeit der Schichtgesteine 1:10000.



Haupt-Bodenprofile



In Vertrieb bei der Preuß. Geologischen Landesanstalt, Berlin N. 4, Invalidenstr. 41.

Böschungmaßstab für die Horizontalen bei 20 Meter Höhen-Abstand